

MEZANINO ENTREPLANTA



Sistemas de Armazenagem

Com excelência tecnológica e qualidade reconhecida pela ISO 9001:2000, a ISMA fabrica Sistemas de Armazenagem a partir de aço estrutural com certificado de qualidade COSIPA e tratamento de superfície antioxidante que inibe a corrosão.

Mais do que qualidade, a ISMA oferece soluções inteligentes para verticalizar o seu estoque. Aqui, você poderá conhecer um pouco mais sobre o Mezanino. Um sistema que permite o aumento da área através da inclusão de um ou mais níveis de utilização com revestimento em placas de aço lisas, antiderrapantes ou grelhadas (vazadas), em placas Wall® ou MDF, em placas de compensado naval ou assoalho tipo macho e fêmea, entre outros.

Concebido de acordo com as normas da ABNT, o Mezanino ISMA oferece a vantagem de ser versátil e aparafusado. Pode também ser montado através da chamada "obra limpa", ou seja, por ser pré-fabricado, permite rápida instalação sem interrupção na sua rotina.

Conheça aqui a linha completa de acessórios e as vantagens de adquirir o Mezanino ISMA.



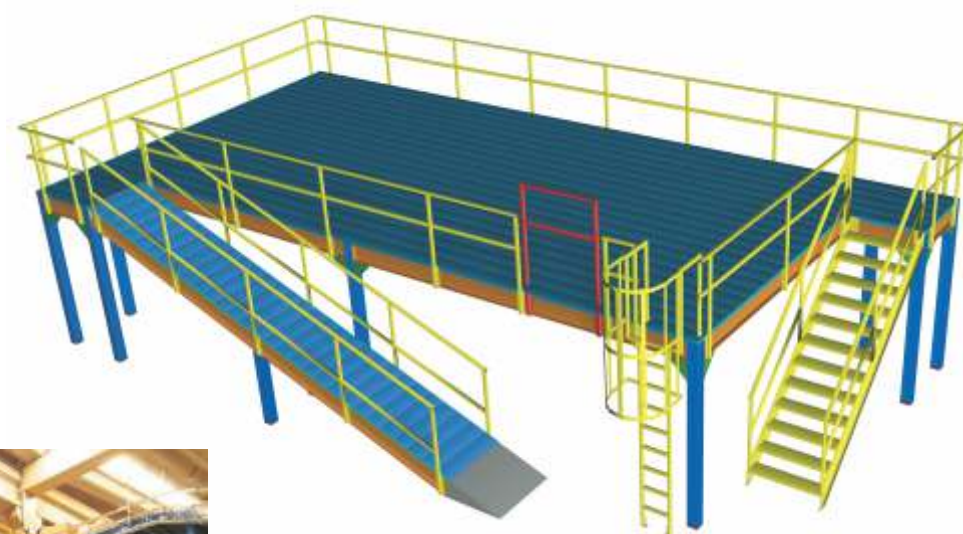
Sistemas de Almacenaje

Con excelencia tecnológica y calidad reconocida por la norma ISO 9001:2000, la ISMA fabrica Sistemas de Almacenaje a partir del acero estructural, con certificación de calidad COSIPA y tratamiento de superficie antioxidante que inhibe la corrosión.

Mucho más que calidad, la ISMA ofrece soluciones inteligentes para tus problemas de almacenaje. Aquí usted podrá conocer un poco más sobre la Entreplanta. Un sistema que permite el aumento del área a través de la inclusión de uno o más niveles de utilización, con revestimientos en placas de acero lisas, antiderrapantes o enrejadas, en placas Wall® o MDF, en placas de contrachapado naval o piso tipo machihembrado, entre otros.

Concebido de acuerdo con las normas de la ABNT, la Entreplanta ISMA ofrece la ventaja de ser versátil y atornillado. Puede también ser montado a través de la llamada "obra limpia" o sea, por ser prefabricado, permite una rápida instalación sin interrupciones en su rutina.

Conozca aquí la línea completa de accesorios y las ventajas de adquirir la Entreplanta ISMA.



FLOW RACK
FLOW RACK

DRIVE-IN / DRIVE-THROUGH
DRIVE-IN / DRIVE-THROUGH

CANTILEVER
CANTILEVER

PUSH-BACK
PUSH-BACK

DIVISÓRIA
DIVISORIA

ESTANTERIA
ESTANTERÍA

PORTA-PALETES
RACK SELECTIVO

Assistência Técnica

A ISMA oferece o Serviço de Assistência Técnica permanente para atender a todas as necessidades de seus clientes. Contate-nos: 0800 55 47 62.

Asistencia Técnica

ISMA ofrece el Servicio de Asistencia Técnica permanente para satisfacer todas las necesidades de sus clientes. En caso de necesidad, consulte nuestro distribuidor, en el sitio www.isma.com.br.

BACBÁS

www.isma.com.br • 0800 55 47 62

ISMA
A arte de armazenar.



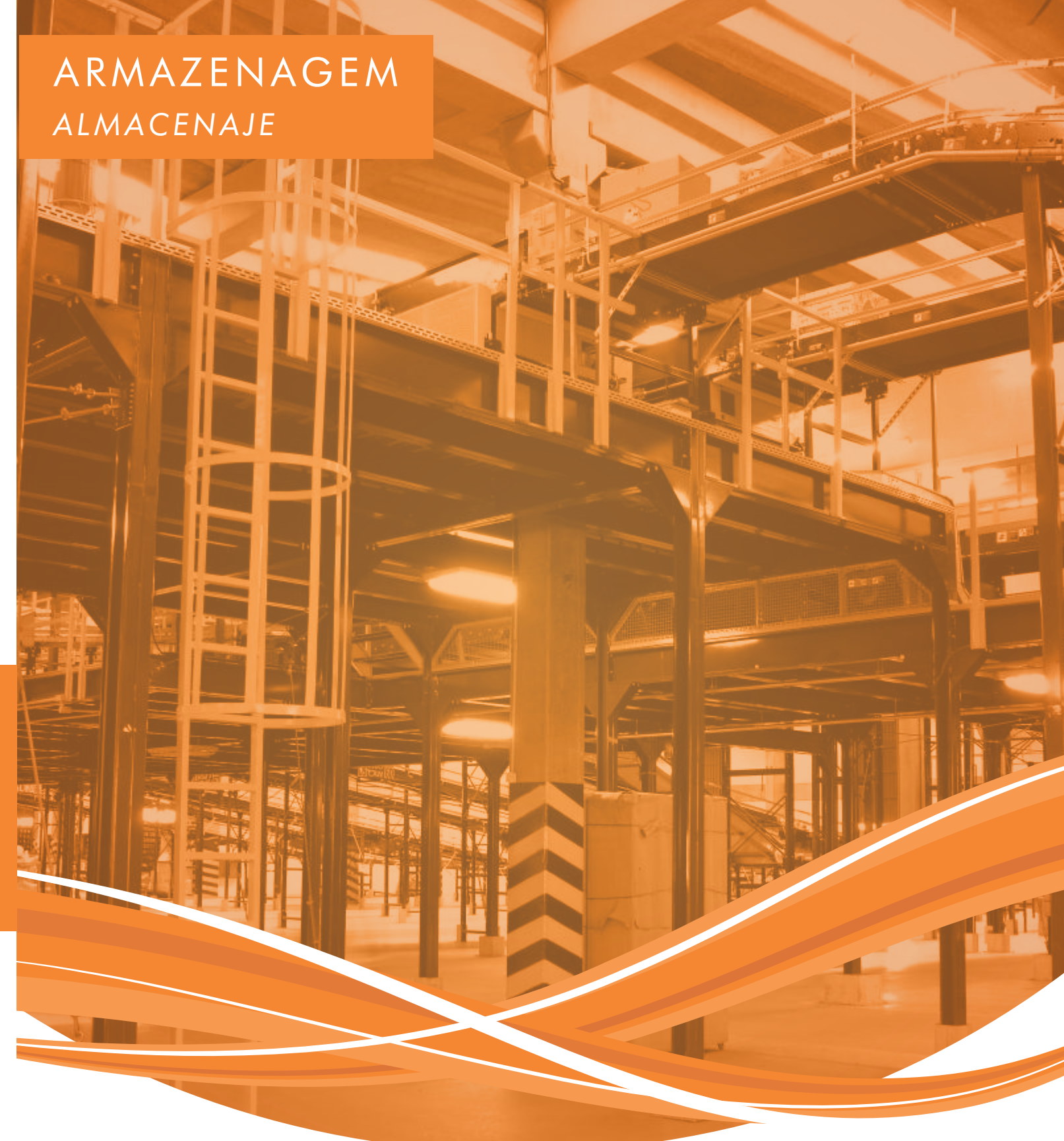
ORGULHO DE SER
100%
BRASILEIRA

Contato/Contacto
Tel./Tel. 55 19 3814 6000
armazenagem@isma.com.br

São Paulo e Grande São Paulo
Tel. 11 3879 2011
armazenagem-sp@isma.com.br

ISMA
A arte de armazenar.

ARMAZENAGEM ALMACENAJE



MEZANINO ENTREPLANTA

Cargas para o Cálculo de Estruturas de Edificações	
Cargas para el Cálculo de Estructuras de Edificaciones	
Escritórios / Oficinas	200 kgf/m ² (2.0 kN/m ²)
Salas de Aula / Salones de Aula	300 kgf/m ² (3.0 kN/m ²)
Salas de Leitura / Salones de Lectura	250 kgf/m ² (2.5 kN/m ²)
Refeitórios / Comedores	300 kgf/m ² (3.0 kN/m ²)
Corredores de Acesso Público / Corredores de Acceso Público	300 kgf/m ² (3.0 kN/m ²)
Corredores de Acesso Privado / Corredores de Acceso Privado	200 kgf/m ² (2.0 kN/m ²)
Escadas com Acesso Público / Escaleras con Acceso Público	300 kgf/m ² (3.0 kN/m ²)
Escadas com Acesso Privado / Escaleras con Acceso Privado	250 kgf/m ² (2.5 kN/m ²)
Forros / Forros	050 kgf/m ² (0.5 kN/m ²)
Garagens e Estacionamentos / Estacionamientos	300 kgf/m ² (3.0 kN/m ²)
Áreas para Práticas Esportivas / Canchas Deportivas	500 kgf/m ² (5.0 kN/m ²)
Laboratórios / Laboratorios	300 kgf/m ² (3.0 kN/m ²)
Lojas / Tiendas	400 kgf/m ² (4.0 kN/m ²)
Restaurantes / Restaurants	300 kgf/m ² (3.0 kN/m ²)

Fonte/ Fuente: NBR 6120/80



Coluna

As colunas dão sustentação à estrutura. Sendo assim, devem oferecer resistência e durabilidade. A ISMA produz colunas a partir de um rigoroso critério de dimensionamento, utilizando aço com durabilidade estrutural.

Columna

Las columnas soportan la estructura. Siendo así, deben ofrecer resistencia y durabilidad. ISMA produce columnas a partir de un riguroso criterio de las dimensiones, utilizando acero con durabilidad estructural.



Placa de Base

Fixada na parte inferior da coluna, essa peça aumenta a área de contato entre a estrutura e o piso. Funciona como um distribuidor de cargas, evitando que a pressão gerada pela ação da carga nas colunas cause o pungimento ou o recalque diferencial do piso.

Placa de Base

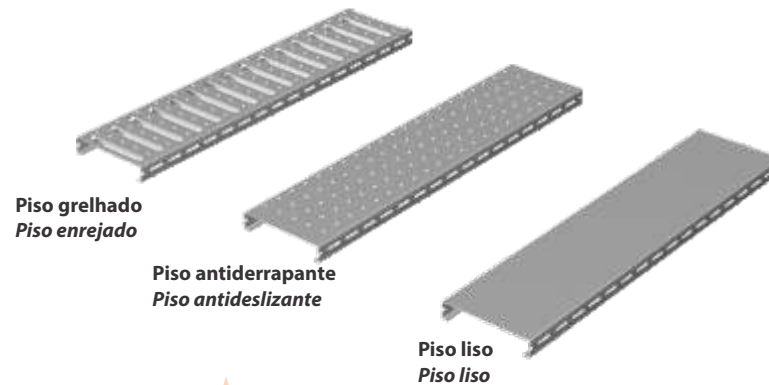
Fijada en la parte inferior de la columna, esta pieza aumenta el área de contacto entre la estructura y el piso. Funciona como un distribuidor de cargas, evitando que la presión generada por la acción de la carga en las columnas pueda ocasionar penetración o rebajamiento del piso.

Mão-francesa

É unida através de solda elétrica (MIG) na coluna, aumentando a estabilidade lateral e tornando o Mezanino mais rígido (menos deslocável), além de facilitar o processo de montagem.

Escuadra

Es unida a través de soldadura (MIG) a la columna, aumentando la estabilidad lateral y tornando la Entrepanta más rígido (con menos dislocación), y facilitando el proceso de ensamblaje.



Piso grelhado
Piso enrejado

Piso antiderrapante
Piso antideslizante

Piso liso
Piso liso

Piso Grelhado

Plano metálico com alto-relevo e frestas (longos furos) que aumentam a ventilação, a iluminação e a passagem da água na ocorrência de um incêndio. Apresentam 34% de área vazada.

Piso Enrejado

Plano metálico con alto relieve y aberturas (largos huecos) que permiten el aumento de la ventilación, iluminación y la salida del agua caso ocurra un incendio. Presenta 34% de área de drenaje.

Piso Antiderrapante

Plano metálico com alto-relevo.

Nota: Os pisos metálicos fornecidos pela ISMA não são estanques à água ou à poeira. Não recomendamos o trânsito de veículos de movimentação sobre esses pisos.

Piso Antideslizante

Plano metálico con alto relieve.

Nota: los pisos metálicos fornecidos por la ISMA no son estancos al agua o al polvo. No recomendamos el tránsito vehicular sobre este piso.

Piso Liso

Plano metálico totalmente liso, permite aplicação de revestimento em borracha sobre placas de madeira tipo Madeirite®.

Piso Liso

Plano metálico totalmente liso, permite la aplicación de un revestimiento en goma sobre placas de madera tipo Madeirite®.

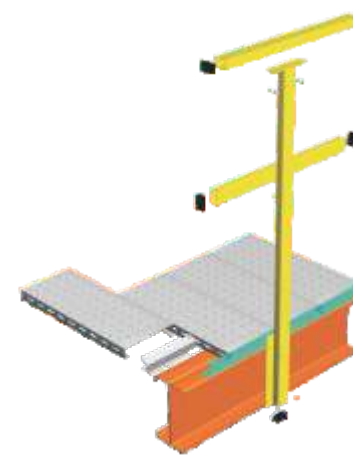


Fixador de piso

O piso metálico ISMA é fixado com um sistema exclusivo, sem o uso de parafusos, que permite rápida montagem e excelente fixação. Pode ser instalado sobre os Mezaninos ISMA, pisos do tipo: Wall, MDF, compensado naval e assoalho macho e fêmea, entre outros.

Fijador de Piso

El piso metálico ISMA es fijado con un sistema exclusivo, sin el uso de tornillos, que permite una rápida instalación y excelente fijación. Puede ser instalado sobre las Entrepantas ISMA, pisos del tipo: Wall®, MDF, contraenchapado naval y pisos machimbrados, entre otros.



Detalhe da Montagem do Guarda-Corpo ISMA

Os guarda-corpos ISMA têm altura útil (acima do piso) de 1.000 mm, com 1 corrimão superior e 1 travessa intermediária. São projetados para suportar carga horizontal de 80 kgf/m² (0.8 kN/m²) e uma carga vertical de 200 kgf/m² (2.0 kN/m²), conforme NBR 6120/80 (Cargas para o Cálculo de Estruturas e Edificações).

Detalle del Montaje del Guarda-Cuerpo ISMA

Los guarda-cuerpos ISMA tienen una altura útil (arriba del piso) de 1.000mm, con 1 varanda superior y 1 travesaño intermedio. Son proyectados para soportar una carga horizontal de 80 kgf/m² (0.8 kN/m²) y una carga vertical de 200 kgf/m² (2.0 kN/m²), conforme NBR 6120/80 (Cargas para el Cálculo de Estructuras y Edificaciones).



Rodapé

O guarda-corpo do Mezanino ISMA ainda pode receber como opcional o Rodapé (h = 150 mm), com fechamento em chapa ou em tela.

Rodapié

El guarda-cuerpo de la Entrepanta ISMA también puede recibir como opción el rodapié (h=150mm), con un cierre en chapa o tela.



Escada Marinheiro

Escada para acesso com pouca frequência, com largura externa de 400 mm. Escadas com altura superior a 2.000 mm devem necessariamente possuir guarda-corpo de proteção com largura de saída (topo) de 700 mm.

Escalera Marinera

Escalera para acceso con muy poca frecuencia, con anchos de 400mm. Escaleras con altura superior a 2.000mm deben por necesidad tener guarda-cuerpo de protección, con anchos de salida (tope) de 700mm.

Escada em Lanço

A ISMA fornece escadas em lanço com largura definida conforme a sua necessidade.

Escalera en tramos

La ISMA ofrece tramos de escaleras con anchos definidos conforme su necesidad.

Escada com acesso privado para trânsito de 1 pessoa	min. 600 mm
Escada com acesso privado para trânsito de 2 pessoas	min. 1000 mm
Escalera con acceso privado para el tránsito de 1 persona	min. 600 mm
Escalera con acceso privado para el tránsito de 2 personas	min. 1000 mm



Rampa

Rampa para acesso de pessoas e cargas. Também pode ser utilizada para expedição de materiais. As rampas terão inclinação máxima de 10% (dez por cento) quando servirem como meio de escoamento vertical da edificação (fuga de pessoas), sendo que sempre que inclinação exceder a 6% (seis por cento) o piso deverá ser revestido com material antiderrapante, conforme código de obras e edificações do município de São Paulo.

Rampa

Rampa para acceso de personas o carga. También pueden ser utilizadas para expedición de materiales. Las rampas tendrán una inclinación máxima de 10% (diez por ciento) cuando sirvan como un medio de escape vertical de la edificación (Salida de personas), siendo que siempre que la inclinación exceda los 6% (seis por ciento) el piso tiene que ser revestido con material antiderrapante, conforme el código de obras y edificaciones del municipio de São Paulo.